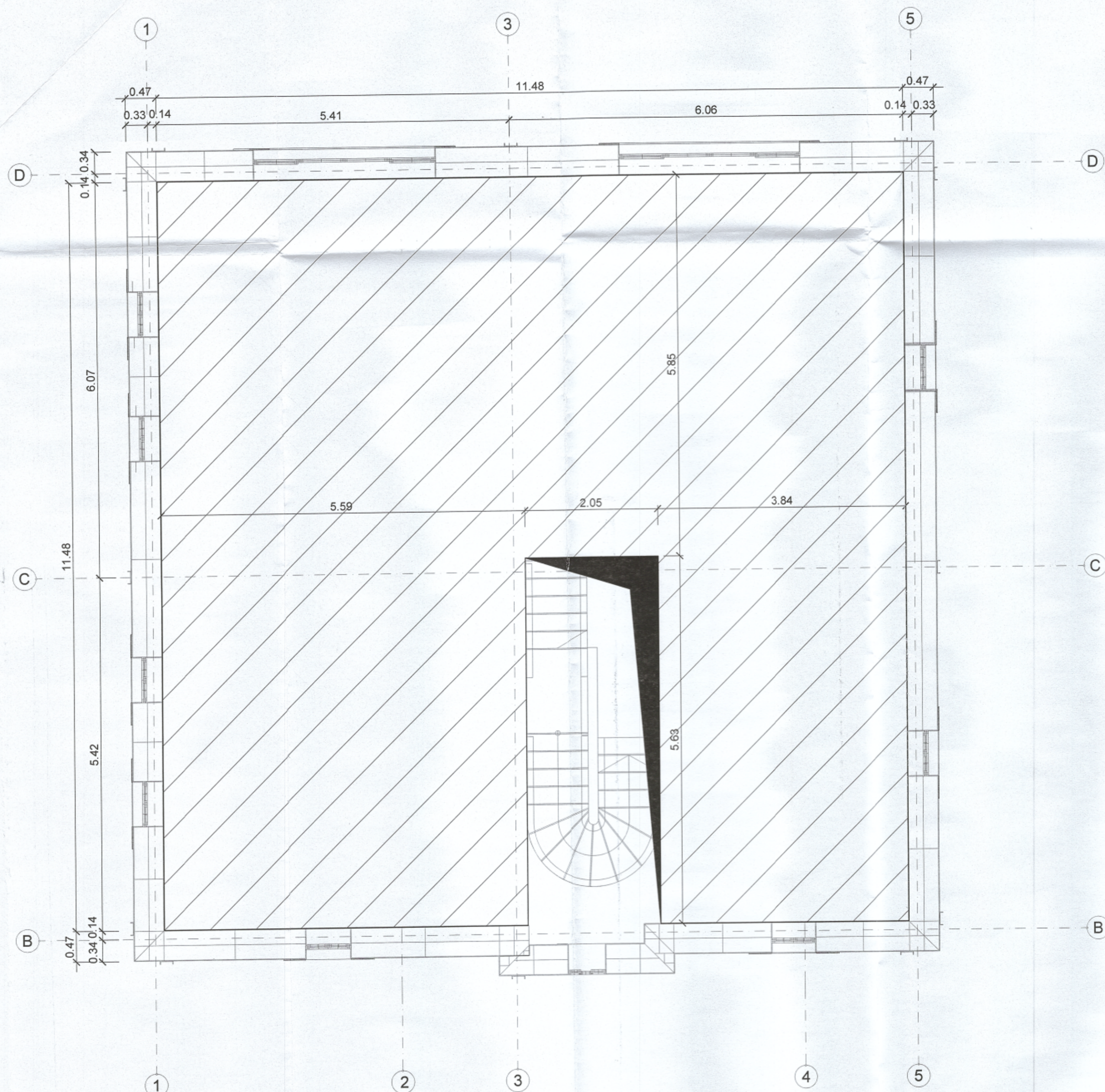


Plan demolare planșeu peste Parter

Sc 1:50



LEGENDĂ

Zonă, unde se demlează planșeu existent



| | | |
|---|--|--|
| REV NR. | DATA | MODIFICĂRI |
| | | |
| Investitor: | UNIVERSITATEA TEHNICĂ DIN CLUJ-NAPOCA str. Memorandumului, nr. 28, CLUJ-NAPOCA, jud. CLUJ | |
| Proiectant general: | ARHIMAR ARHITECTURA / URBANISM str. Călărașilor, nr. 1, Pavilion H, Cluj-Napoca 400167, Romania Tel.: +40 264 596 786, F: +40 372 898 382 www.arhimar.ro | |
| Proiectant de specialitate | Obiectiv: REABILITARE ȘI REAMENAJARE CLĂDIRE EXISTENTĂ C3, DEMOLĂRI PARȚIALE LA INTERIOR, COMPARTIMENTĂRI INTERIOARE, LUCRĂRI DE INTERVENȚIE ÎN VEDEREA ÎNCADRĂRII ÎN GRADUL II DE REZISTENȚĂ LA FOC, ORGANIZARE DE ȘANTIER | Faza: PTh+DE |
| KESZ CONSTRUCTII ROMANIA S.R.L. Cluj-Napoca, Calea Turzii, nr. 178K, et. 2 Tel.: +40 364080136 kesz@kesz.ro, www.kesz.ro | KESZ ROMANIA | Amplasament: MUNICIPIUL CLUJ NAPOCA, STRADA OBSERVATORULUI, NR. 2, JUDEȚUL CLUJ |
| Șef Proiect: | ing. Gőrgő Norbert | Proiect nr.: T24009 |
| Proiectat: | ing. Bánházi Botond László | Scara: 1:50 Data: 2/2025 Revizie: 00 |
| Desenat: | ing. Bánházi Botond László | NR. PLANȘĂ: R-1200-PT-C3-E1 |
| Titlu planșă: | | |
| Plan demolare planșeu peste Parter | | |